

# Die neue FireSep Brandschutzklappe

Ultimativer Schutz für die  
Brandsicherheit von  
Luftleitungen

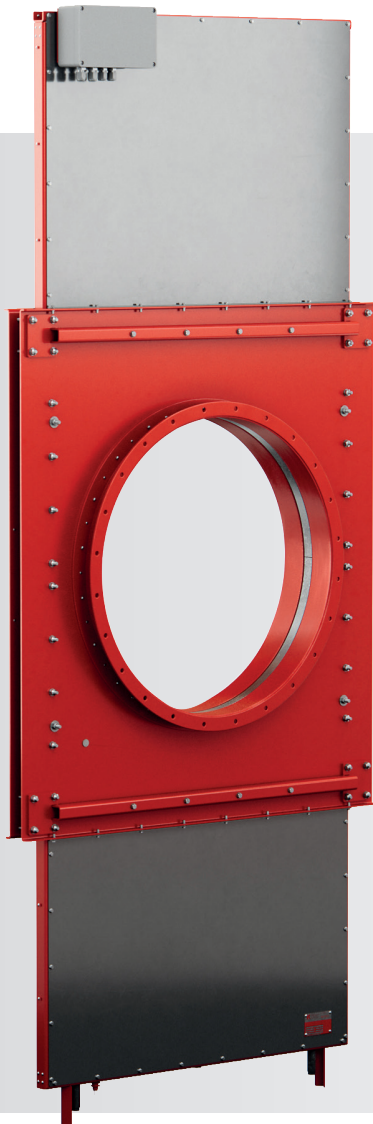
Schützt Ihr  
Unternehmen in  
**weniger als  
2 Sekunden**



# Innovativer Brandschutz und maximale Sicherheit

Bei FireSep® verstehen wir die Bedeutung, Ihre Anlagen vor Bränden zu schützen. Unsere industriellen Brandschutzklappen sind dafür ausgelegt, die Ausbreitung von Feuer zwischen Brandabschnitten zu verhindern und gleichzeitig minimale Betriebsunterbrechungen für Ihr Unternehmen sicherzustellen. Ob in der Holzindustrie, in Maschinenfabriken, Kraftwerken oder in der Lebensmittelproduktion – unsere Brandschutzklappen sind die ideale

Lösung zur Erfüllung europäischer Sicherheitsstandards. FireSep Brandschutzklappen sind dafür ausgelegt, die Ausbreitung von Feuer zu verhindern, indem sie als automatische Absperrklappe fungieren. Wird die Spannung zum Elektromagneten unterbrochen – sei es durch Detektion oder Stromausfall – schließt die Klappe sofort durch Schwerkraft. Die Klappe arbeitet effizient in einem breiten Temperaturbereich von -10 °C bis 55 °C und kann Luftströmen mit Temperaturen bis zu 140 °C standhalten.

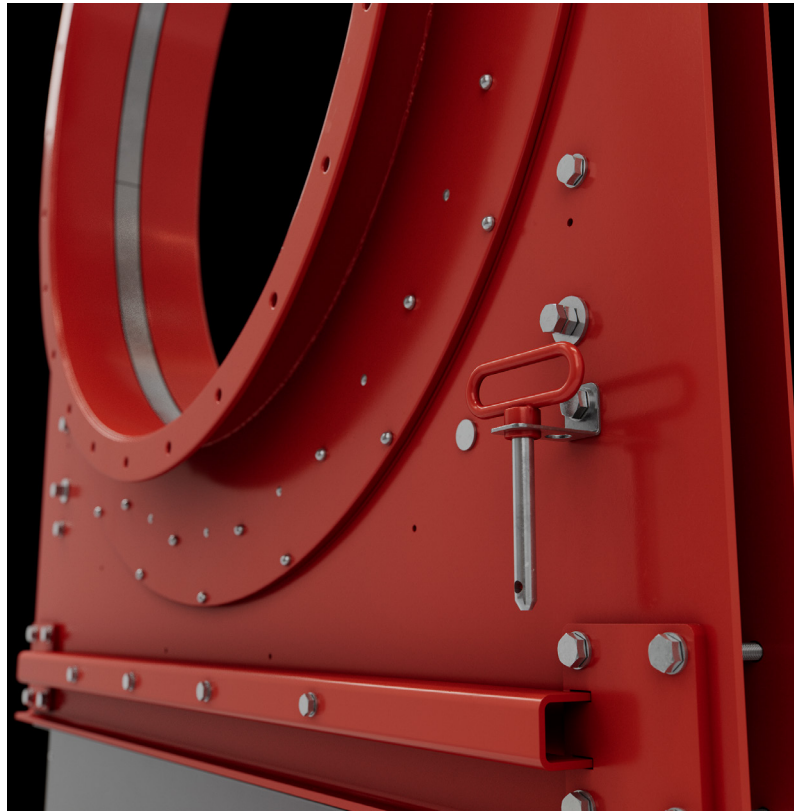
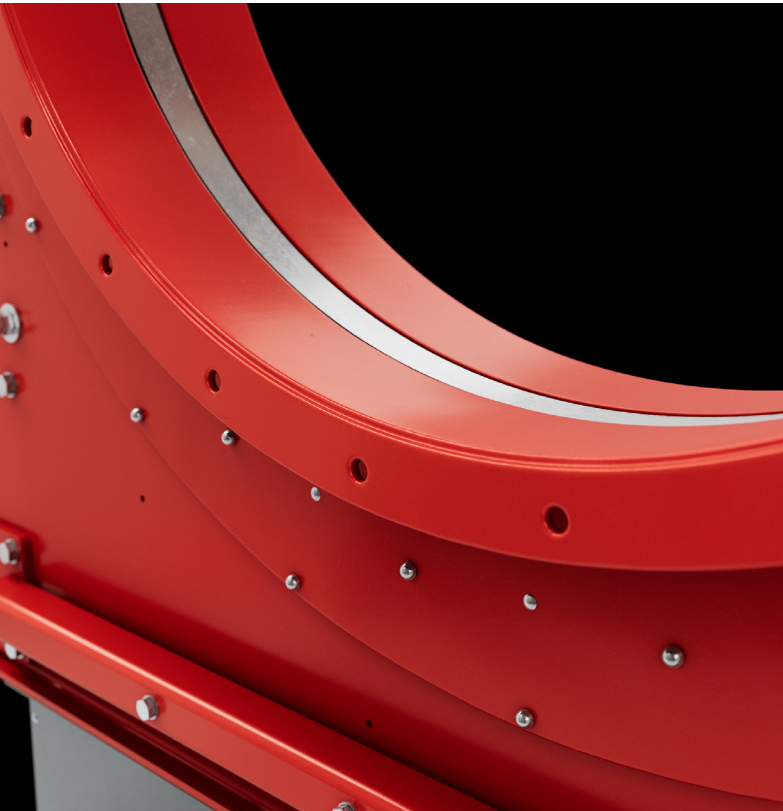


**Die FireSep Brandschutzklappe ist Ihr ultimativer Schutz vor Feuer, indem sie die Ausbreitung von Flammen zwischen Brandabschnitten verhindert und sicherstellt, dass Ihre Produktion auch im Notfall geschützt bleibt.**

FireSep ist die einzige Lösung sowohl für pneumatischen Materialtransport als auch für Lüftung, geprüft nach **DS/EN 1366-2** und **klassifiziert als EI90 gemäß EN 13501-3**.

Mit FireSep erhalten Sie garantierten maximalen Schutz und Sicherheit **sowohl für Ihre Mitarbeiter als auch für Ihr Unternehmen.**

# Vorteile von FireSep Brandschutzklappen:



- **Schnelle Schließzeit:** Mit einer Schließzeit von unter 2 Sekunden gewährleisten unsere Brandschutzklappen eine schnelle und effiziente Reaktion im Brandfall.
- **Konformität mit europäischen Normen:** Mit einer Feuerwiderstandsdauer von 90 Minuten, geprüft nach DS/EN 1366-2 und klassifiziert gemäß EN 13501-3, bieten FireSep Brandschutzklappen höchste Sicherheitsstandards auf dem Markt.
- **Robuste Konstruktion:** Gefertigt aus Edelstahl und beschichtetem Stahl sowie hitzebeständigen Materialien, was eine lange Lebensdauer und maximale Beständigkeit gegenüber hohen Temperaturen gewährleistet.
- **Einfache Installation und Wartung:** Dank des kompakten Designs und des geringen Gewichts ist die Brandschutzklappe einfach zu installieren und erfordert nur minimalen Wartungsaufwand.
- **Kosteneffizient:** Das geringe Gewicht der Brandschutzklappe reduziert sowohl Transportkosten als auch die Belastung von Gebäudestrukturen und macht sie zu einer wirtschaftlich attraktiven Lösung.
- **Energieeinsparungen:** Reduziert Energiekosten, indem die Lüftung innerhalb des Gebäudes gehalten und Wärmeverluste minimiert werden. Dadurch entfällt die Notwendigkeit kostspieliger Isolierungen, und die Innentemperaturen werden effizient aufrechterhalten, was zu erheblichen langfristigen Einsparungen führt.
- **Stoßdämpfende Technologie:** Bei größeren Modellen trifft das Klappenblatt auf stoßdämpfende Komponenten, die sowohl die Konstruktion als auch die Anbauteile beim Auslösen vor Schäden schützen.

# Von der Vision zum führenden Brandschutz

Die Entwicklung der industriellen FireSep Brandschutzklappen begann im Jahr 2021 mit der Vision, das sicherste und effektivste Produkt auf dem Markt zu schaffen. Durch umfangreiche Forschung und Zusammenarbeit mit führenden Brandschutzexperten wurde das Design kontinuierlich optimiert.

Unsere Brandschutzklappen haben fünf umfangreiche Testphasen beim Dänischen Institut für Feuer- und Sicherheitstechnik (DBI), Dänemarks führendem Wissenszentrum für Brandschutz, durchlaufen. Jeder Test brachte uns der Perfektion näher, und im Jahr 2024 konnten wir schließlich eine Brandschutzklappe präsentieren, die die Prüfkriterien nach DS/EN 1366-2 erfüllt. Im abschließenden Test wurde die Brandschutzklappe extremen Bedingungen mit **Temperaturen von bis zu 1000 °C** ausgesetzt. Die Klappe zeigte eine herausragende Feuerwiderstandsfähigkeit und **hielt volle 118 Minuten stand**, wodurch eine Feuerwiderstandsklasse von 90 Minuten erreicht wurde.

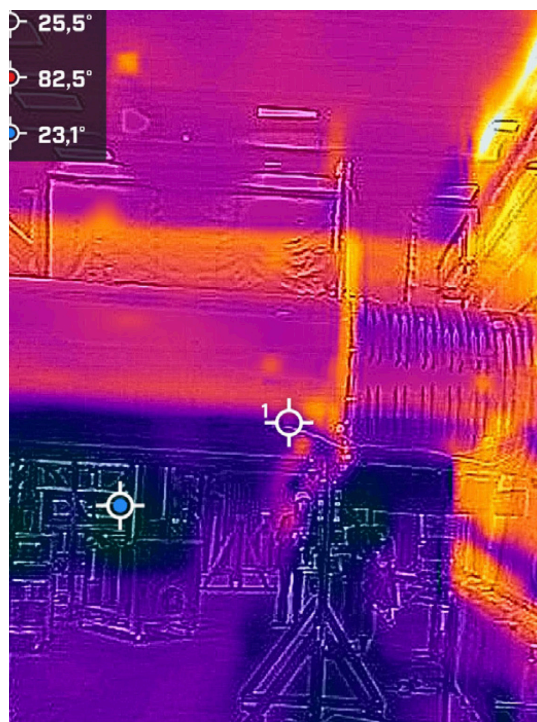
Die FireSep Brandschutzklappe ist das Ergebnis von Engagement, Innovation und einem kompromisslosen Fokus auf Sicherheit. Wir sind stolz darauf, ein Produkt anzubieten, das neue Maßstäbe im Brandschutz der Branche setzt.



**Feuerwiderstandsklasse von 90 Minuten**



**Feuerbeständigkeit bis zu 1.000 °C**



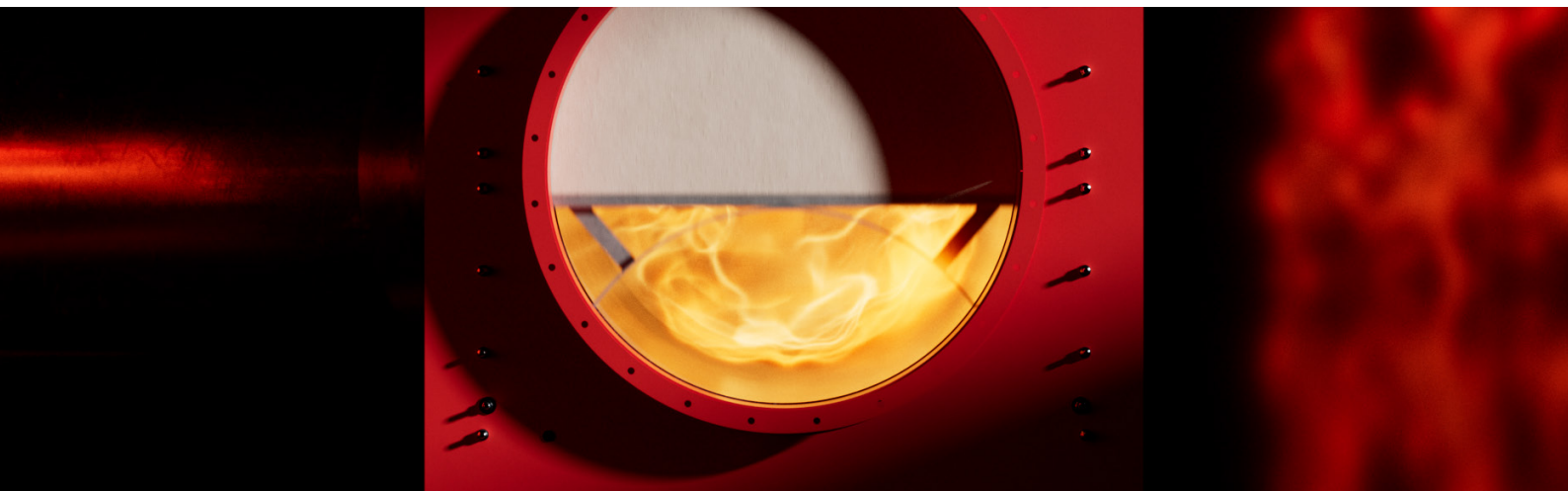
# Verfügbare Größen

FireSep Brandschutzklappen sind in Größen von Ø100 bis Ø800 erhältlich und decken damit alle Anforderungen im Brandschutz ab.



## Daten für FireSep (alle Maße sind ungefähre Werte)

DN [mm]	100	150	160	200	224	250	300	315	355	400	450	500	560	600	630	710	800
Höhe [mm]	770	920	950	1070	1162	1230	1373	1414	1535	1670	1820	1970	2332	2352	2442	2682	2952
Gesamtbreite [mm]	530	580	590	630	654	680	730	745	785	830	880	930	990	1030	1060	1140	1230
Gewicht [kg]	53	64	67	74	80	85	96	100	109	121	152	165	185	200	206	236	256





FireSep A/S  
Pioner Alle 16A  
9200 Aalborg SV  
Dänemark

[info@firesep.com](mailto:info@firesep.com)

[firesep.com](http://firesep.com)